



Agenzia Regionale per la Prevenzione e Protezione Ambientale del Veneto

# DOLOMITI NEVE AL SUOLO

Dolomiti e Prealpi venete/26/ 16 maggio 2012

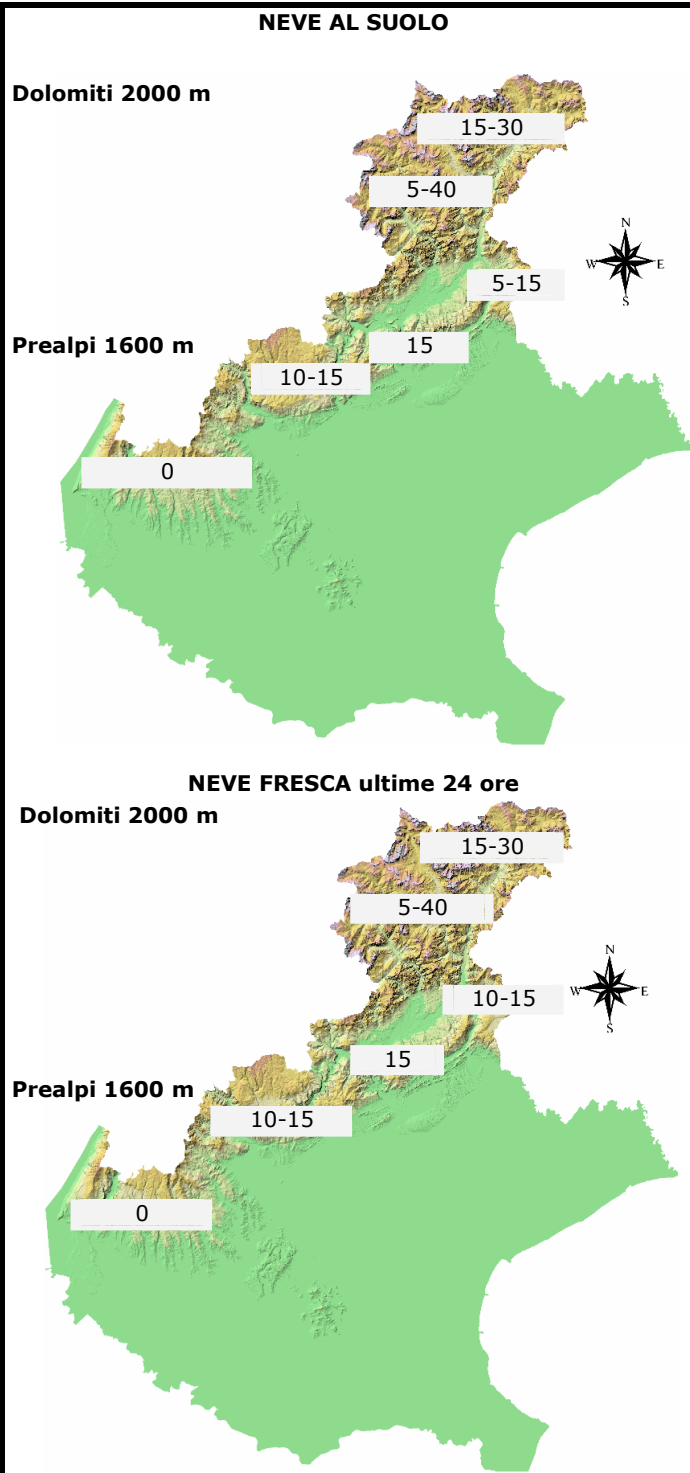
Copertura: Montagna Veneta

Frequenza: ad evento

Periodicità: Stagionale

## CONDIZIONI DI INNEVAMENTO ALLE ORE: 8.00

ALTEZZA MANTO NEVOSO E NEVE FRESCA IN cm (V= dato alterato dal vento, P= pioggia)	NEVE AL SUOLO	NEVE FRESCA (ultime 24h)
	HS	HN
<b>DOLOMITI SETTENTRIONALI</b>		
Cas.Coltrondo, 1960 m – M.Croce	18	<b>18</b>
Monte Piana, 2265 m – Misurina	15	<b>15V</b>
Cas.Doana, 1899 m - P. Mauria	24	<b>24</b>
Ra Vales, 2615 m – Cortina	79	<b>20</b>
Passo Falzarego, 2117 m	17	<b>17</b>
Sappada, 1220 m	2	<b>2</b>
Padola, 1205 m	0	<b>0</b>
Auronzo, 875 m	0	<b>0</b>
Pieve di Cadore, 880 m	tracce	<b>tracce</b>
Cortina, 1265 m	NP	<b>NP</b>
<b>DOLOMITI MERIDIONALI</b>		
M.A. Ornella, 2250 m - Arabba	55	<b>12</b>
C.Pradazzo, 2200 m –Falcade	2V	<b>5V</b>
Col d. Baldi, 1900 m Zoldo-Alleghe	28	<b>38</b>
M. Losch, 1735 m – Frassenè	21	<b>21</b>
Pecol di Zoldo, 1370 m	6	<b>6</b>
Arabba, 1630 m	13	<b>13</b>
Falcade, 1145 m	3	<b>3</b>
Agordo, 610 m	0	<b>0</b>
Frassenè, 1000 m	0	<b>0</b>
<b>PREALPI BELLUNESI</b>		
Cas. Palantina, 1505 m – Alpago	16	<b>16</b>
Faverghera, 1605 m – Nevegal	6	<b>8</b>
Pian Cansiglio, 1015 m	3	<b>3</b>
Puos d'Alpago, 400 m	0	<b>0</b>
Pranolz, 815 m – Trichiana	0	<b>0</b>
Belluno, 410 m	0	<b>0</b>
Feltre, 280 m	0	<b>0</b>
Arsiè, 315 m	0	<b>0</b>
Lamon, 600 m	0	<b>0</b>
Monte Grappa, 1540 m	13	<b>14</b>
<b>PREALPI VICENTINE</b>		
M. Lisser, 1428 m – Enego	8	<b>9</b>
M. Larici, 1605 m - Altop. Asiago	13	<b>13</b>
Campomolon, 1735 m - Arsiero	18	<b>18</b>
Asiago, 1000 m	0	<b>0</b>
Recoaro Terme, 445 m	0	<b>0</b>
Campogrosso 1464m	0	<b>0</b>
<b>PREALPI VERONESI</b>		
M. Tomba, 1620 m	0	<b>0</b>
M. Baldo, 1751 m	2	<b>2</b>
Boscochiesanuova, 1100 m	0	<b>0</b>
S.Zeno di Montagna, 590 m	0	<b>0</b>



**N.B.** Le condizioni di innevamento si riferiscono al manto nevoso vergine e non sono correlabili con lo stato e la praticabilità delle piste preparate

**ARPAV - DIPARTIMENTO PER LA SICUREZZA DEL TERRITORIO, CENTRO VALANGHE ARABBA**  
Via Pradat, 5 32020 Livinallongo (BL), Tel. 0436 755711; Fax 0436 79319; e-mail cva@arpa.veneto.it  
**Dolomiti Neve e Valanghe:** polling 0436 780009, [www.arpa.veneto.it](http://www.arpa.veneto.it)